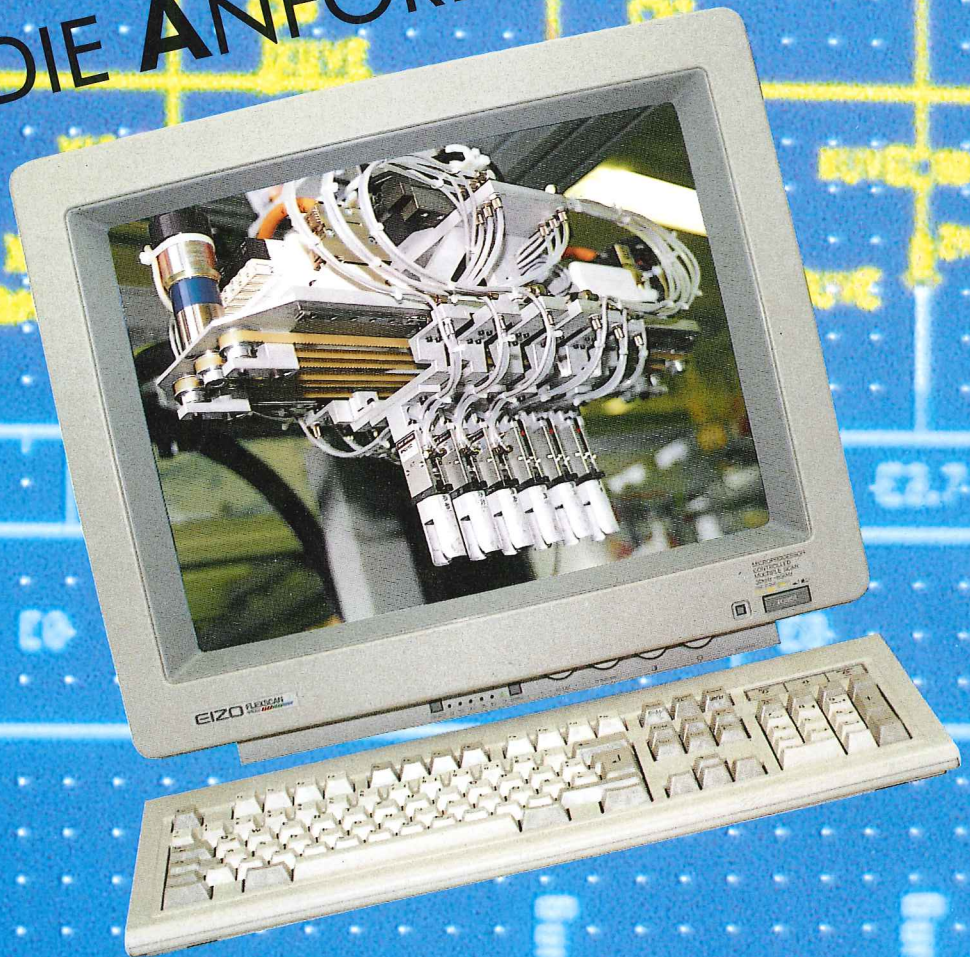


DIE ANFORDERUNG...



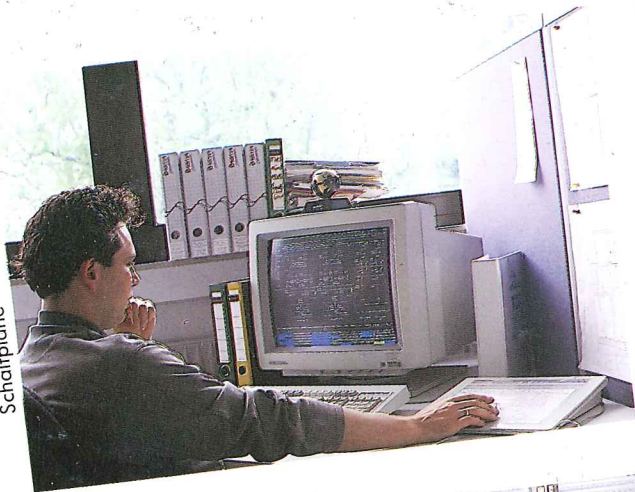
DEA

STEUERUNGSSYSTEME UND
AUTOMATISIERUNGSTECHNIK

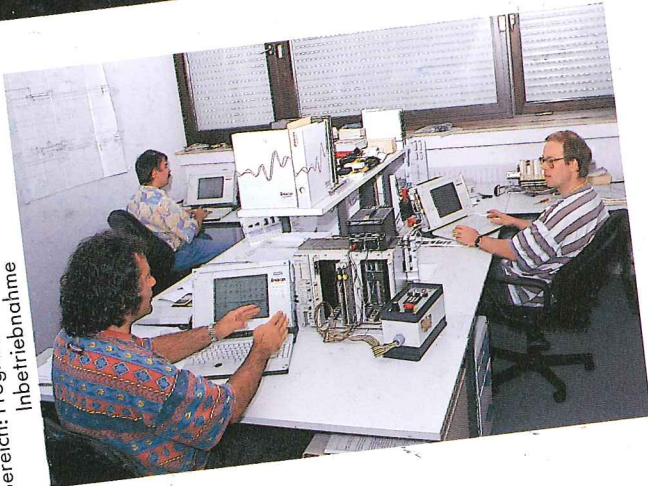
DAS UNTERNEHMEN

Seit über 10 Jahren entwickeln und fertigen wir Steuerungssysteme nach individuellen Kundenanforderungen. Die rasante technische Entwicklung im Bereich Automatisierungstechnik ist die Herausforderung für unsere Mitarbeiter. Interessante Projekte, neueste SPS- und PC-Technik, systemorientierte Softwaremodule und kostenbewußte Projektabwicklung bilden den Leitfaden in unserem Unternehmen.

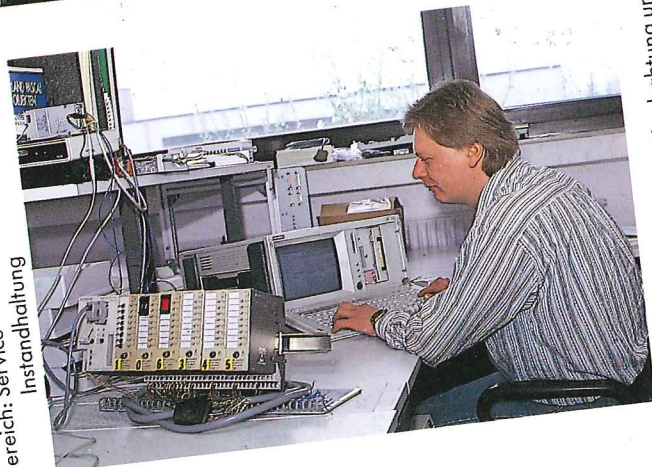
Bereich: CAD-Planung
Schaltpläne



Bereich: Programmierung
Inbetriebnahme



Bereich: Service
Instandhaltung



Bereich: Schaltschrankbau,
Verdrahtung und Montage



DIE LÖSUNG

Steuerungstechnik für jeden Bereich
Prüftechnik für Entwicklung, Produktion und Qualitätssicherung

Bereich: Montagesysteme
Robotertechnik



Bereich: Prüftechnik
Qualitätssicherung



Bereich: Förder- und Anlagentechnik



Durch langjährige Ko-
operation mit Maschi-
nen- und Anlagen-
bauern, bietet Ihnen
DEA auch komplette
Lösungen aus einer
Hand an.

KUNDE & PARTNERSCHAFT

Die perfekte Funktion modernster Automatisierungskonzepte wird vom reibungslosen Zusammenwirken aller beteiligten Partner bestimmt. Denn im Vordergrund steht die Aufgabe, die zu lösen ist. Mit DEA steht Ihnen ein kompetenter

Partner von der Projektierung bis zur betriebsbereiten Übergabe der Anlage zur Verfügung. Die gemeinsame Aufgabe, das perfekte partnerschaftliche Zusammenwirken zwischen Kunde und DEA, steht für uns im Vordergrund.



GEMEINSAM MIT IHNEN FINDEN WIR
DIE RICHTIGE **LÖSUNG** FÜR IHRE AUFGABEN.

DER DIREKTE DRAHT ZU IHREM PARTNER

für Applikationen aus den Bereichen:

- Steuerungstechnik
- Maschinenbau
- Prüftechnik
- Fuzzy-Logic-Regelungen
- Robotertechnik
- Bildverarbeitung
- Visualisierung
- Industrie PC's
- Bussysteme
- Mobile Datenträger

DRÜCKER GmbH

STEUERUNGSSYSTEME
UND EDV-LÖSUNGEN

KRAICHGAUSTRASSE 4

7 3 7 6 5 NEUHAUSEN

TELEFON 07158/96668-0

TELEFAX 07158/60667

eMail: Druecker_GmbH@Compuserve.com